

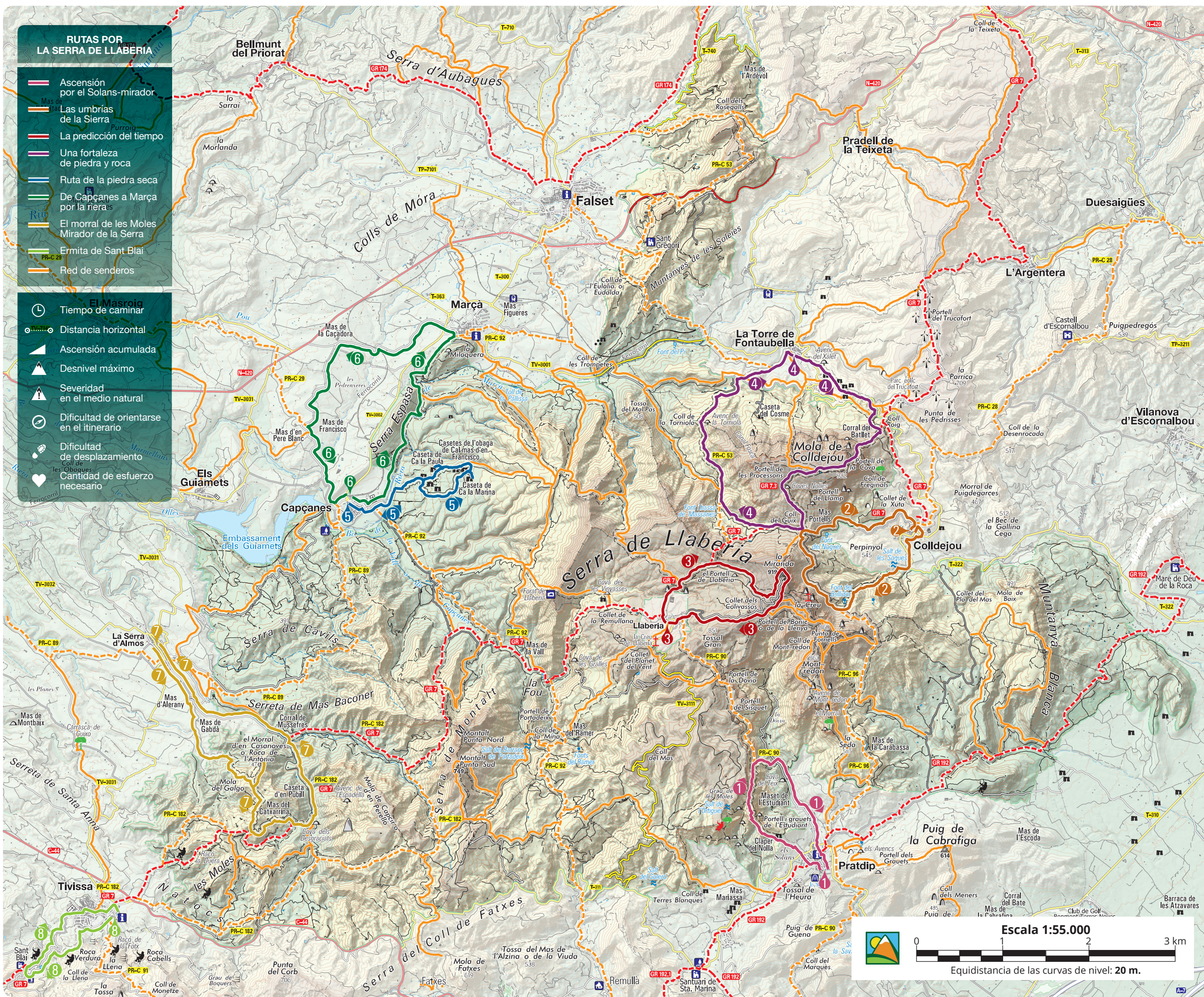


SERRA DE LLABERIA

## Caminando por la fortaleza de la naturaleza

La Sierra de Llaberia es un auténtico paraíso para los amantes del excursionismo, convirtiéndose en visita obligada gracias a la espectacularidad de sus paisajes y la existencia de una red de caminos que permiten descubrirla lentamente, saboreando el paisaje en su conjunto.

Existen numerosos itinerarios señalizados que te llevarán a adentrarte en la Sierra bajo diferentes temáticas argumentales. ¡Aquí tienes algunas propuestas!





## 1 ASCENSIÓN POR ELS SOLANS - MIRADOR

Pratdip

### DESCRIPCIÓN:

Recorrido corto e intenso que nos llevará hasta els Solans, espectacular mirador, custodiado por la serra de Güena y los montes de la Cabrafiga y de les Mugues. Sobresale el Claper del Nolla, austera barraca de piedra seca. Varios pasos o portillos nos llevarán hasta el barranco de la Dòvia, presidido por el Mont-redon y la Miranda.

### ITINERARIO:

Pratdip - Els Solans - Claper del Nolla - Camino de la Forestal - Atajo del Zenon - Pratdip

### FICHA TÉCNICA:

	2h 20 min		★★★★★
	5 km		★★★★★
	383 m		★★★★★
	331 m		★★★★★



## 2 LAS UMBRÍAS DE LA SIERRA

Colldejou

### DESCRIPCIÓN:

Itinerario que nos adentra en la umbría de la serra de Llaberia. Debajo del resguardo de la Miranda, transcurren antiguos caminos de comunicación entre los pueblos de Colldejou y Pratdip (actual PR-C 96) y Colldejou y Llaberia (GR 7). La ascensión gradual ofrece espectaculares vistas sobre la plana del Camp de Tarragona.

### ITINERARIO:

Colldejou - Salt de les Soques - Font del Bullidor - Coll del Guix - Colldejou

### FICHA TÉCNICA:

	2h		★★★★★
	6,8 km		★★★★★
	307 m		★★★★★
	256 m		★★★★★



## 3 LA PREDICCIÓN DEL TIEMPO

Llaberia

### DESCRIPCIÓN:

El trayecto se inicia en el pueblo de Llaberia. Subiremos hasta la Miranda, cima donde está instalado el cuarto radar del Servei Meteorològic de Catalunya. En días claros, desde la Miranda, disfrutaremos de imponentes vistas que nos permitirán contemplar la serra del Montsant, la mola de Colldejou y la plana de Tarragona (en dirección Norte y Este) y las montañas de Tivissa-Vandellòs, la serra de Cavalls y el delta de l'Ebre (en dirección Sur y Oeste).

### ITINERARIO:

Llaberia - Les Covetes de Cal Vaqué - La Miranda - Collet dels Collivassos - Llaberia

### FICHA TÉCNICA:

	1h 50 min		★★★★★
	6 km		★★★★★
	264 m		★★★★★
	252 m		★★★★★



## 4 UNA FORTALEZA DE PIEDRA Y ROCA

La Torre de Fontaubella

### DESCRIPCIÓN:

El recorrido propuesto utiliza los dos caminos principales tradicionales que suben hasta la mola de Colldejou: por el coll Roig, de subida y por el coll del Guix, de bajada. Este itinerario nos ofrece una vuelta fabulosa para percibir el carácter de esta montaña de silueta inconfundible y tan querida por todos.

### ITINERARIO:

La Torre de Fontaubella - Camino viejo - GR 173 - Portillo de la Cueva del Llamp - Mola de Colldejou - Portillo de las Processons - Coll del Guix - Balsa de Massanes - La Torre de Fontaubella

### FICHA TÉCNICA:

	4h		★★★★★
	12,4 km		★★★★★
	580 m		★★★★★
	527 m		★★★★★



## 5 RUTA DE LA PIEDRA SECA

Capçanes

### DESCRIPCIÓN:

Capçanes se sitúa en una de las áreas con más riqueza en construcciones de piedra seca de la comarca del Priorat. Este itinerario, localizado en la zona de les Taules, reúne una gran diversidad de elementos de esta técnica constructiva. Pueden observarse márgenes, casetas, refugios, corrales, "cocons", cobijos, "arneres", "clapers", chozas y un horno de cal.

### ITINERARIO:

Capçanes - Barranco de la Vall - Riera de Capçanes - Taules - Cóc Cal Ximo de Cama - Cóc Cal Colom - Ca l'Arengada - Mas d'en Francisco - Ca la Marina - Cal Florit - Ca la Roseta

### FICHA TÉCNICA:

	1h 40 min		★★★★★
	6,5 km		★★★★★
	150 m		★★★★★
	150 m		★★★★★



## 6 DE CAPÇANES A MARÇÀ POR LA RIERA

Capçanes-Marçà

### DESCRIPCIÓN:

El itinerario propuesto es un viaje entre el pasado y el presente. De Capçanes a Marçà, se siguen los caminos alrededor de la riera, en medio de unas vertientes rocosas y solitarias. La vuelta pasa por las Pedrenyes, un paisaje completamente opuesto, amable y cuidadosamente trabajado por los agricultores que habitan estos pueblos.

### ITINERARIO:

Capçanes - Camino de les Taules - Riera de Capçanes - Barrancada del Racó de la Vila - Bosque de la Miloquera - Carretera de Capçanes - Masia d'en Pere Blanc - Carretera de Capçanes a Guiamets - Capçanes

### FICHA TÉCNICA:

	3h		★★★★★
	11 km		★★★★★
	160 m		★★★★★
	126 m		★★★★★



## 7 EL MORRAL DE LES MOLES. MIRADOR DE LA SIERRA

La Serra d'Almos

### DESCRIPCIÓN:

Completa excursión que nos llevará a la cima del Morral de les Moles, impresionante mirador de La Serra d'Almos, la serra de Llaberia, la serra de Montsant y de las planicies situadas a sus pies. Durante el itinerario pasearemos por algunas de las masías de La Serra d'Almos, donde destaca el Mas de l'Alerany.

### ITINERARIO:

La Serra d'Almos - Mas de l'Alerany - Mas de Gabdà - Morral de les Moles - les Moles - GR 7 - Barranc de Capcir - Barranc de Mussefres - Mas de l'Alerany - La Serra d'Almos

### FICHA TÉCNICA:

	3h min		★★★★★
	11 km		★★★★★
	350 m		★★★★★
	270 m		★★★★★



## 8 ERMITA DE SANT BLAI

Tivissa

### DESCRIPCIÓN:

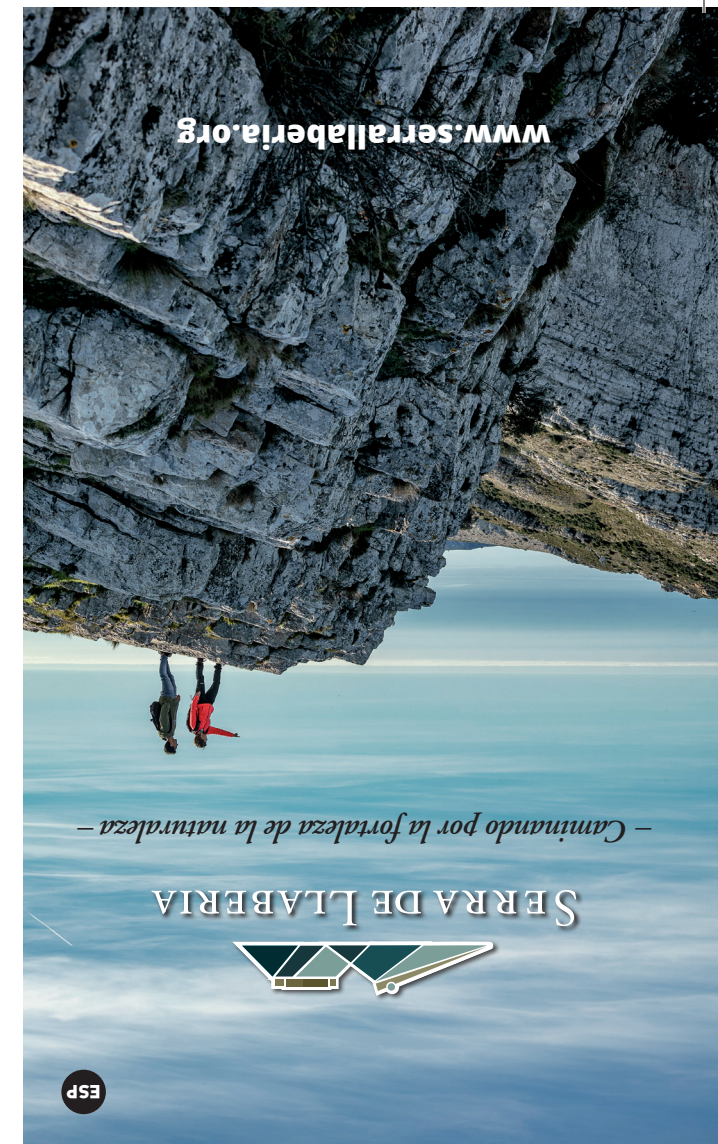
En esta propuesta el senderismo y la montaña son los protagonistas. El recorrido pasa por una parte del camino de herradura tradicional que muestra tramos de magníficos empedrados. Una vez en la ermita de Sant Blai, puede verse la primera marca de GR de toda la península ibérica hecha el 2 de marzo de 1975 por parte de la FEEC. La ermita es del siglo XIX y de estilo gótico. Antes de llegar se puede disfrutar de agua fresca procedente de su fuente.

### ITINERARIO:

Tivissa - GR 7 - Fuente de Sant Blai - Ermita de Sant Blai - GR 7 - Tivissa

### FICHA TÉCNICA:

	1h		★★★★★
	4,67 km		★★★★★
	93 m		★★★★★
	58 m		★★★★★



www.serrallaberia.org

— Caminando por la fortaleza de la naturaleza —

SERRA DE LLABERIA



ESP

SERRA DE LLABERIA  
— La fortaleza de la naturaleza —



CONSORCI DE LA SIERRA DE LLABERIA

C/ Foig, 5. 43746 Tivissa  
Tel. 977 41 75 44  
consorci@serrallaberia.org

www.serrallaberia.org

Generalitat de Catalunya  
Departament de Territori i Sostenibilitat

Diputació Tarragona